

中部方面隊オリジナルマスク

# 作成の手引き

How to make a mask

「国家を守る、公務員。」を守る。

中部方面隊オリジナルマスク

## 第10形態

Perfect Style





### マスクの作成手順

完成品（表）です。  
見本にして下さい。

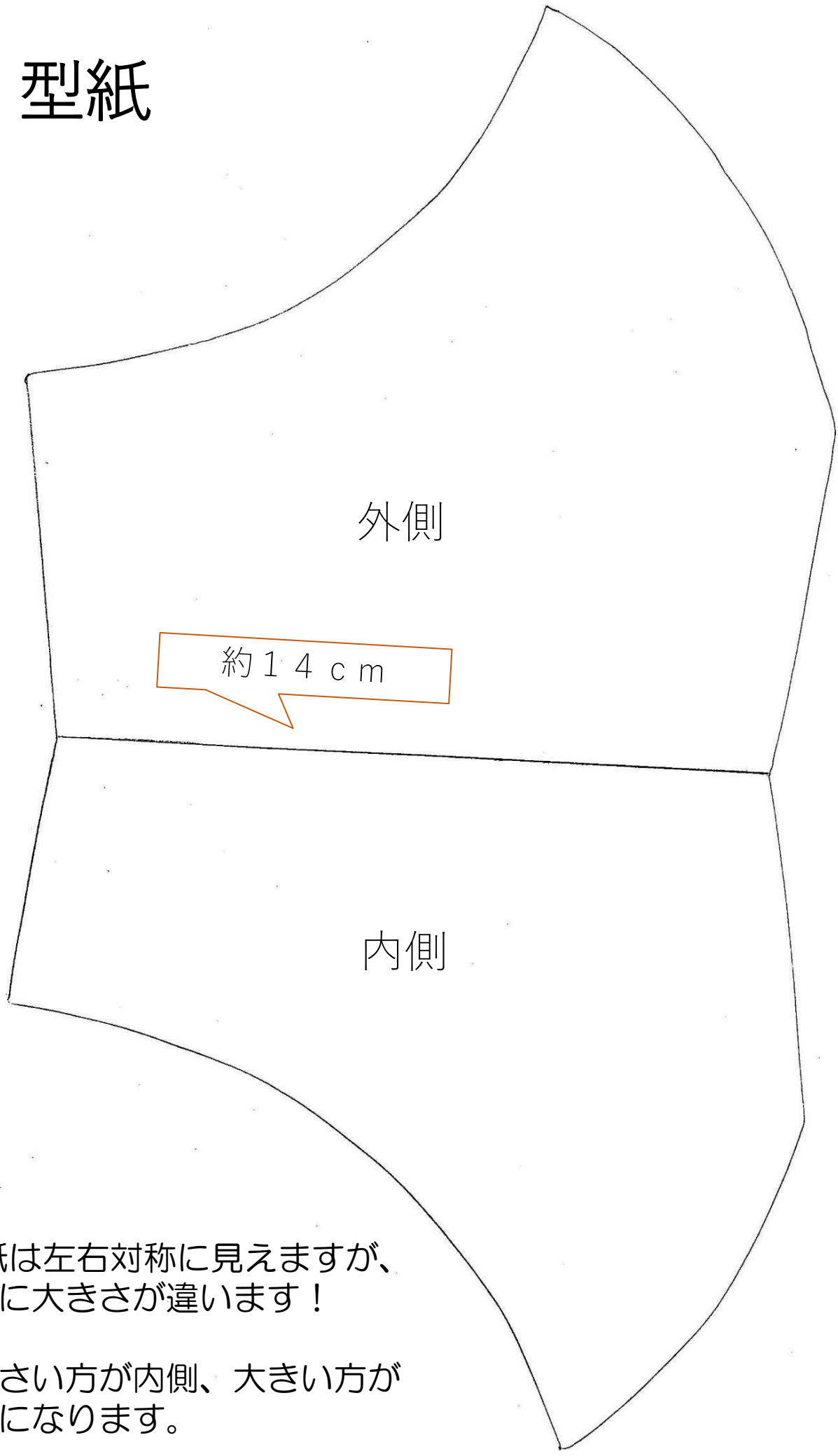


完成品（裏）です。  
二重構造により、フィルタ（不織布、ガーゼ）等が、入る構造です。

不織布を入れることにより、防疫効果が得られます。

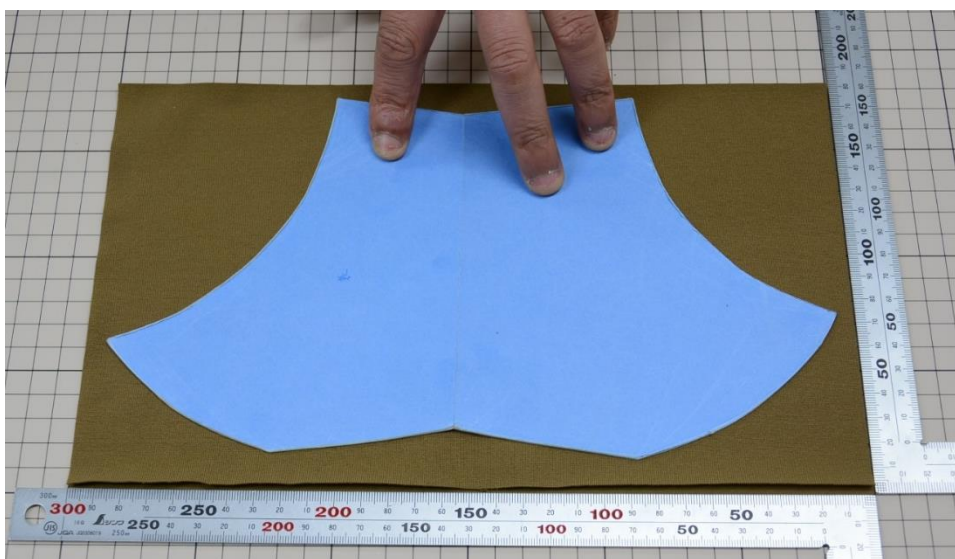
**二重構造！**

# 型紙



型紙は左右対称に見えますが、微妙に大きさが違います！

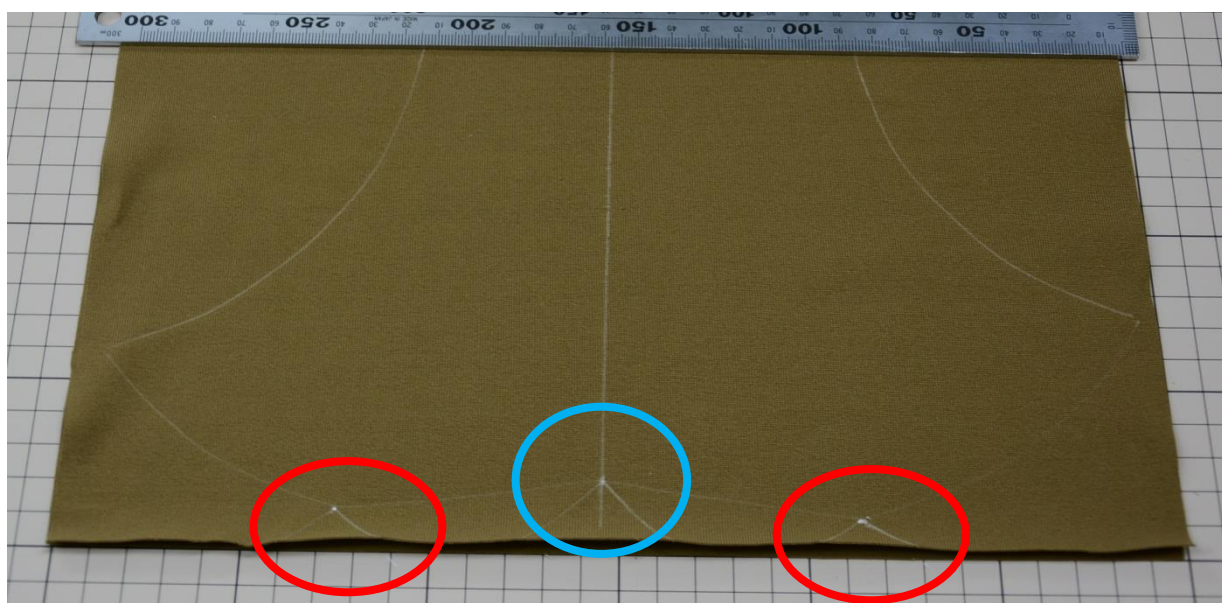
小さい方が内側、大きい方が外側になります。



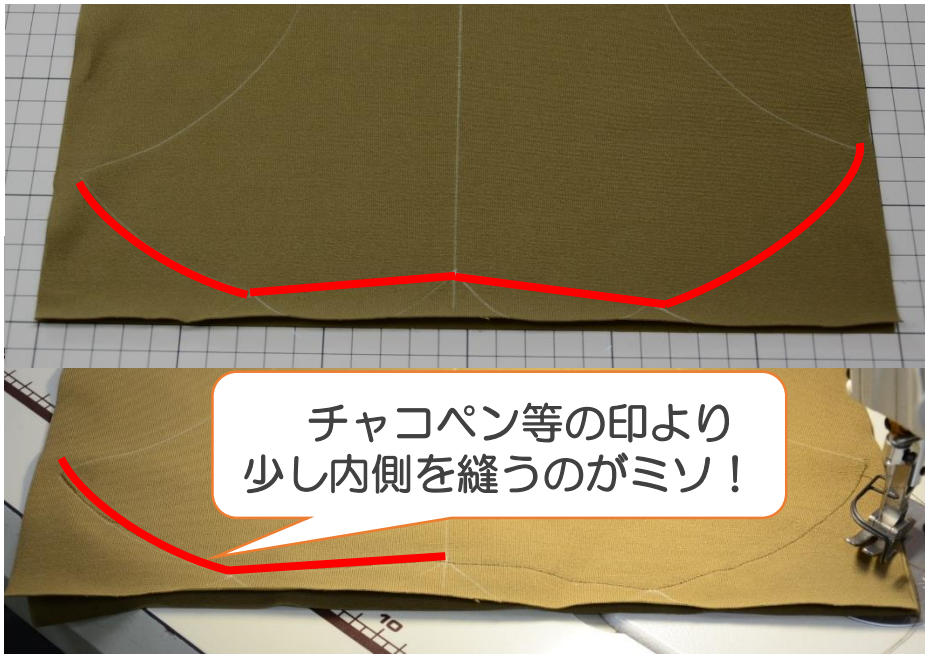
30 cm × 18 cmの布を  
2枚重ね、型紙を乗せて  
目印をつけます。



目印は、チャコペン等  
でつけます。



目印をつけた状態。  
中央、凸部2ヶ所と凹部1ヶ所に線を引いて  
おくと、今後の作業が容易になります。



布を切る前に、**赤線**部分をミシンで縫います。

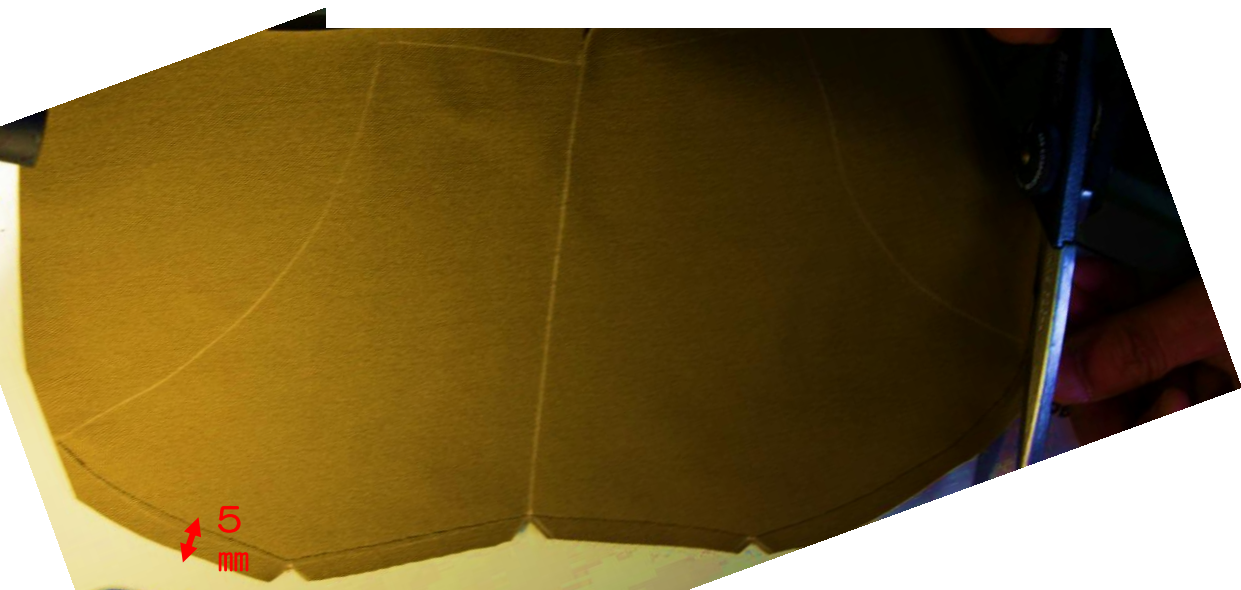
チャコペン等の印より  
少し内側を縫うのがミソ！

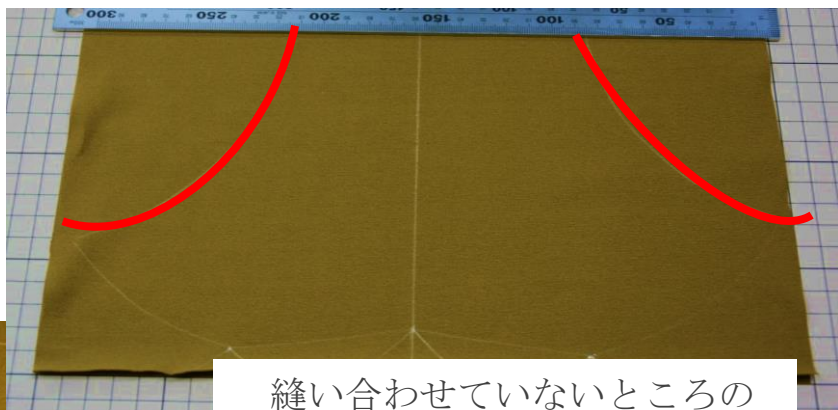
切れ目は、3ヶ所とも縫合わせの  
手前1～2mmのところまで！

縫い合わせた部分の内、  
図の3ヶ所に切れ目を入れます。

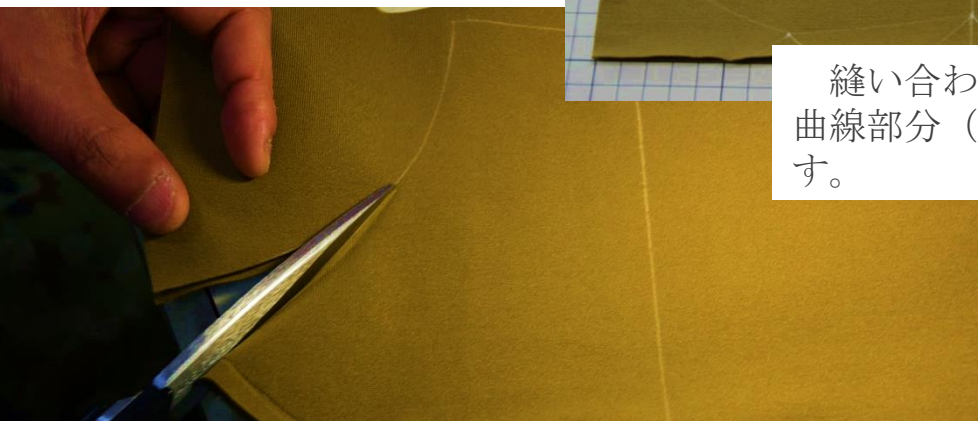


切れ目を入れてないところは、  
縫い合わせたところから約5mmの  
幅を残して切ります。

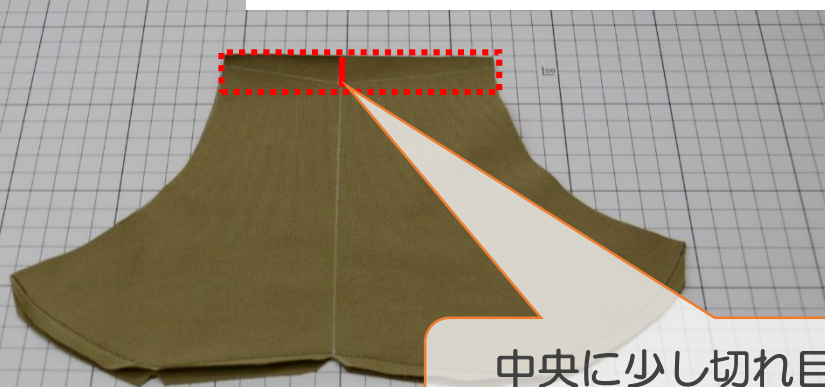




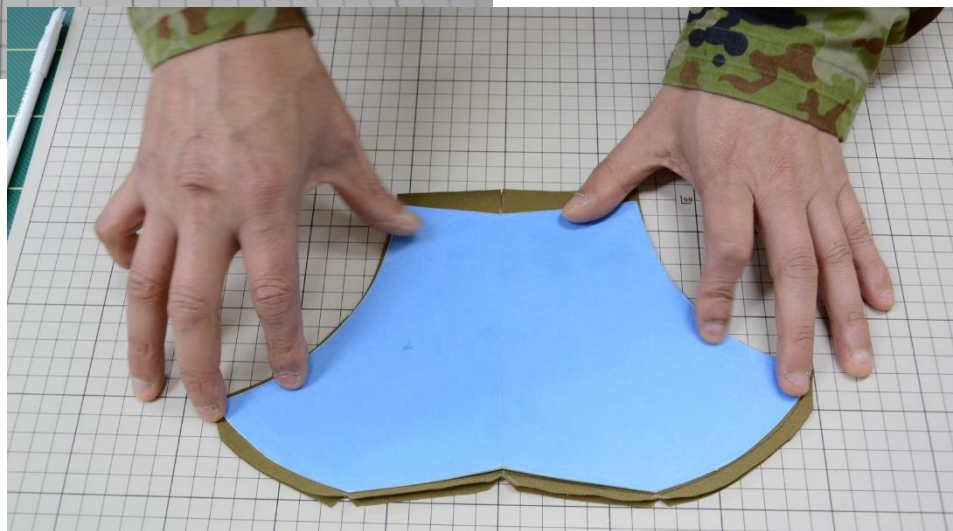
縫い合わせていないところの  
曲線部分（上記**赤線**）を切ります。



両側の曲線を切るとこんな感じ  
です。

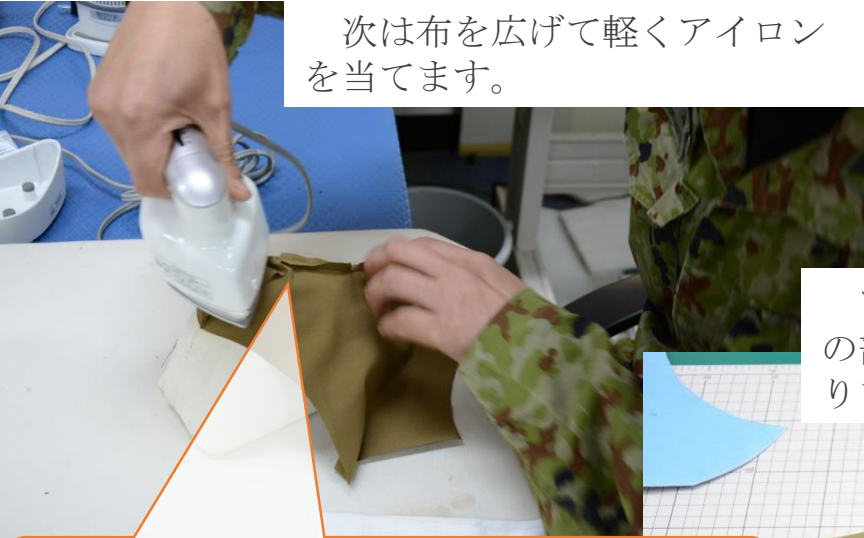


中央に少し切れ目を入れます  
が、ここは後で切ります。

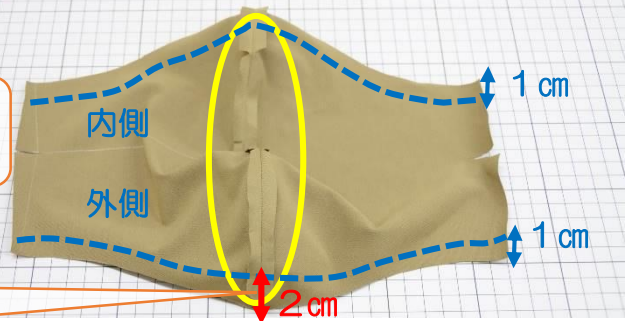


型紙に合わせるとこんな感じ  
なります。

次は布を広げて軽くアイロンを当てます。



アイロンを当てる部分は下図の部分(黄色で囲んだ部分)になります。



この時縫いしろを広げるように！

この部分は2 cm程度になるように折り込みます。

引き続き上図の部分(青色で示した点線)を折ってアイロンを当てます。

この際、折る幅は1 cm程度ですが、外側布の中央部分は2 cm程度折り込みます。



青色で示した点線部分を内側に折り込みながらアイロンを当てます。

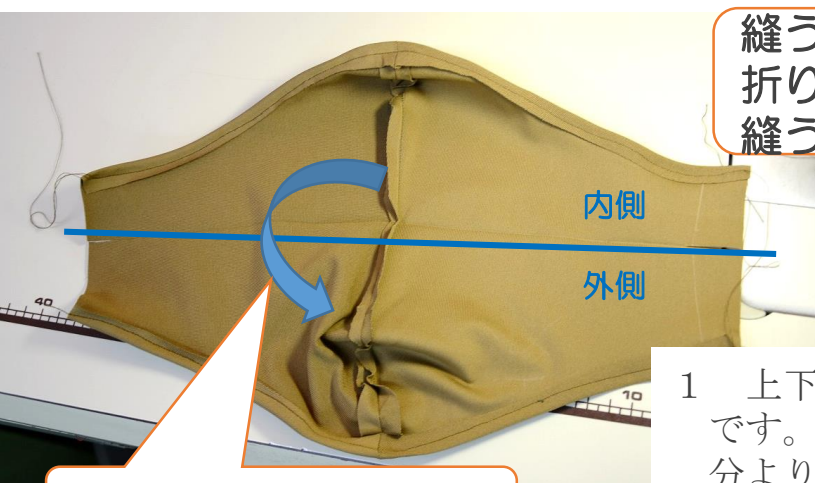


アイロンを当てた状態はこんな感じです。

アイロンを当てた部分を縫います。

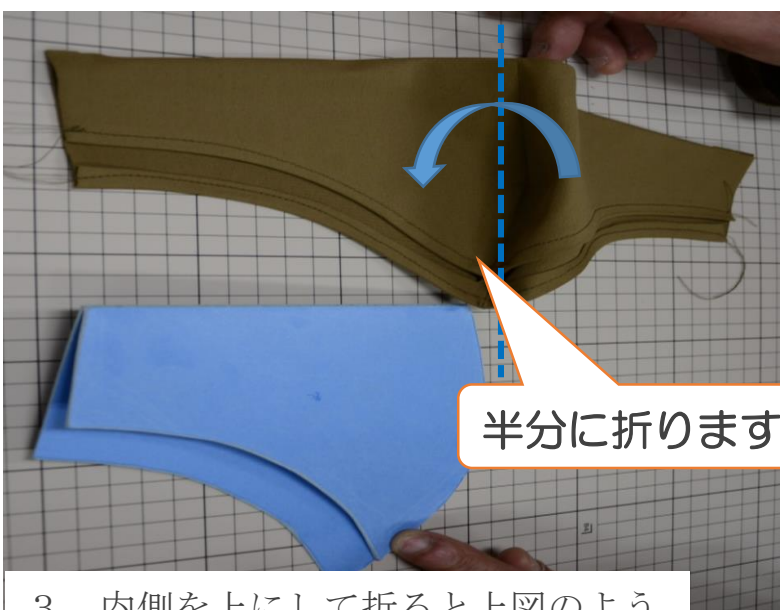


縫う際、ミシンの押さえ部分を折り目に沿わせて縫うと綺麗に縫うことができます。



内側を上にして折る。

- 1 上下の部分を縫った状態はこんな感じ  
です。下側が外側部分（大きさが内側部  
分より少し大きい）になります。
- 2 縫った後、左上図の青線のところで内  
側を上にして折ります。



半分に折ります。

- 3 内側を上にして折ると上図のよう  
になります。



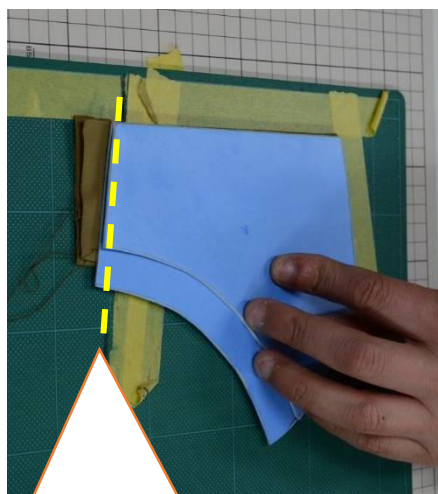
- 4 さらに青点線を基準  
にして半分に折ります。





余り部分を切ります。

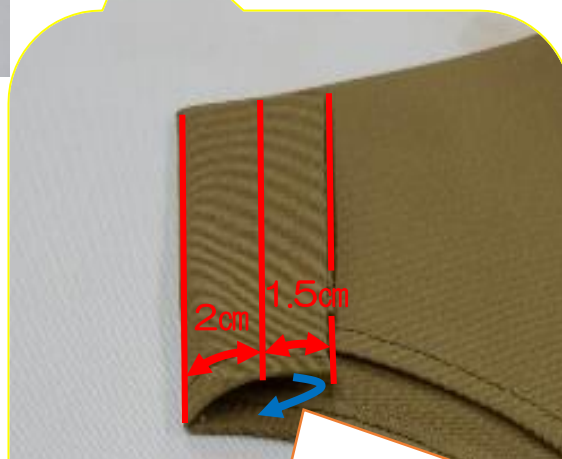
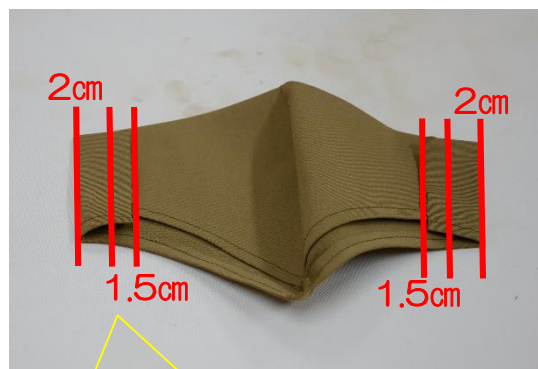
この際、右図のように型紙に合わせて切ると切りやすくなります。



黄色の点線に合わせて切る。



切ったら広げて両端を折り込みます。  
この際の折り幅は右図のとおりです。



1.5cm幅の部分は青矢印のように2cm幅の中に折り込みます。

折り幅は細部は上図のような感じですか。



千枚通し

折る際は、上図のように千枚通し等の道具を使うと両端の長さをきれいに合わせることができます。



紐、ゴム等を通る様に筒状に縫い合わせます。

これで布部分が出来上がりです。  
完成図の右図のような感じです。→



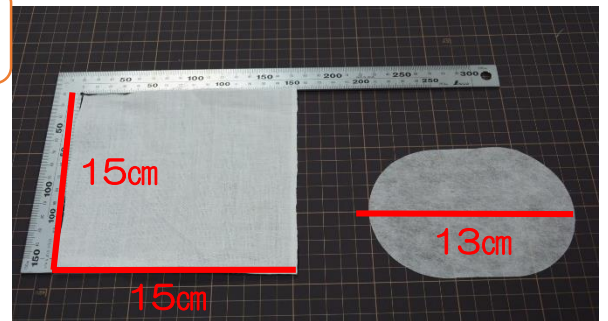
【正面】



【裏面】



ここに入れます。

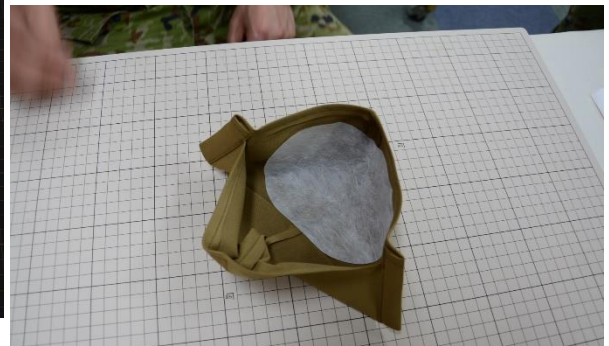
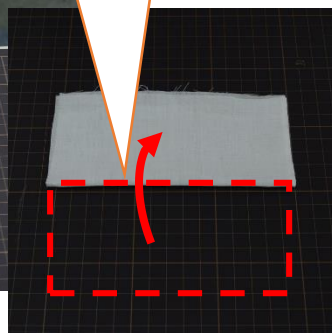


マスクに入れるフィルターシート等は上図のような感じです。

左は15cm規格のガーゼで、  
右は市販品のフィルターシート  
です。



半分に折る。

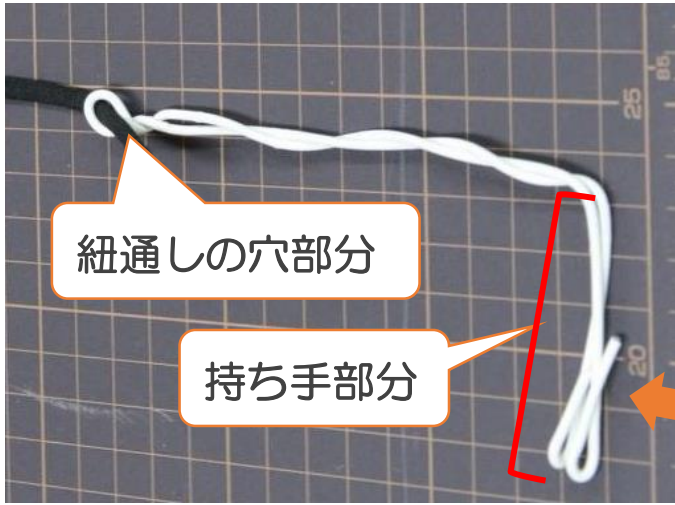


【入れ方】

ガーゼは、上図のように  
入れます。この際、右上図  
のように半分にします。

【入れ方】

市販品の場合は、こんな感じに  
なります。

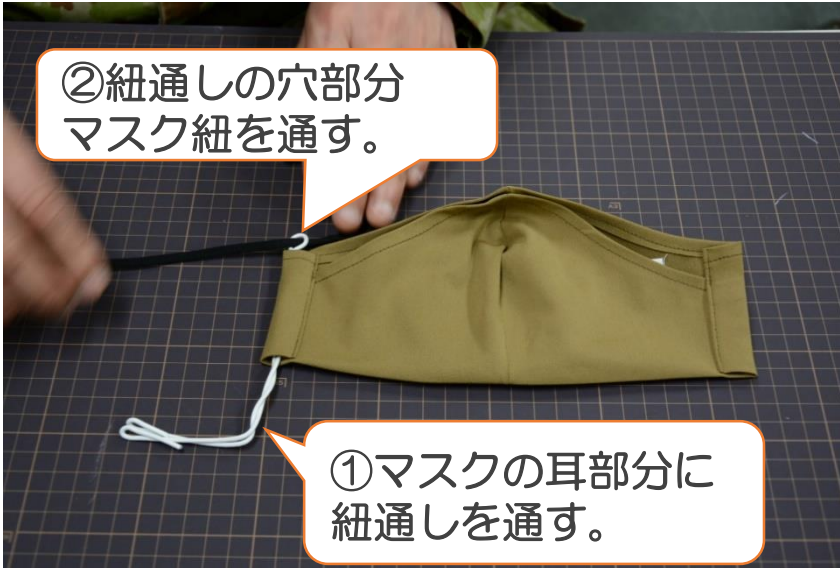


紐通しの穴部分

持ち手部分

【紐通しに使用する物】  
市販品の紐通しがあればそれを使用してもらえば良いと思いますが、ない場合は、針金等を活用して左図のように作成してもできます。

針金ハンガーを活用しました



②紐通しの穴部分  
マスク紐を通す。

①マスクの耳部分に  
紐通しを通す。

【紐通しの要領】

- ① 左図の様にマスクに紐通しを通す。
- ② 穴部分に紐を通します。



③紐の端を押さえる。

④紐通しを引抜く

- ③ 左図の様に紐の端を押さえ、④紐通しを引抜き、片一方を通します。

紐を通した状態はこんな感じです。⇒





反対側も同じように通します。



紐を通し終わったら、両端を結び、結び目をマスクの耳の中に入れ込みます。

この中に結び目を入れ込みます。



これで完成です。

なお、このマスクのみの使用で、**感染防止は難しい**です。



現在は、マスクカバーを作成し、新たな取り組みを実施中～

耳が痛くならないように紐をつけて完成！  
装着するとこんな感じです。

ばーふえくと  
てえす。

よく  
お似合いで。

「国家を守る、公務員。」を守る。

中部方面隊オリジナルマスク

第10形態

Perfect Style

匠のこだわりが詰め込まれた、  
最強冬用マスクが遂に完成。

中部方面隊Youtube  
チャンネルにて紹介中→



本マスクは国家を守る公務員（＝自衛隊）を守るために作成されたものであり、販売等は致しておりませんのでご了承ください。自衛隊へ入隊すればもらえる・・・かもしれませんので、ぜひご検討ください。

